


УТВЕРЖДАЮ:
И.о. министра лесного хозяйства
и пожарной безопасности
Забайкальского края

 В.В. Шрейдер
12 декабря 2025 год

Акт
лесопатологического обследования N 2025-8-288

лесных насаждений Верхне-Читинское (лесничество)
Забайкальского края (субъект Российской Федерации)

Способ лесопатологического обследования: 1. Визуальный ☐
2. Инструментальный ☒

Место проведения

Участковое лесничество	Урочище (дача)	Квартал	Выдел	Площадь выдела, га	Лесопатоло- гический выдел	Площадь лесопатологиче- ского выдела, га
Верхне-Читинское	-	102	39	75	39(1)	18,5

Лесопатологическое обследование проведено на общей площади 18,5 га.

Кадастровый номер участка: -
(для участков, предоставленных в постоянное(бессрочное) пользование, аренду)

Документ о праве пользования:
-
(тип документа о праве пользования, дата, номер, вид разрешенного использования лесов)

2. Инструментальное (детальное) обследование лесных насаждений.
(раздел включается в акт, в случае проведения лесопатологического
обследования инструментальным способом)

2.1. Лесничество Верхне-Читинское Участковое лесничество Верхне-Читинское
Урочище (дача) - Квартал 102 Выдел 39 Лесопатологический выдел 39(1)

Наличие ограничений или особенностей участка, влияющих на назначение СОМ:
существует угроза возникновения высокой пожарной опасности в лесах и возникновение
очагов вредных организмов.

(отметка о наличии ООПТ, ОЗУ, водоохраной зоны, радиоактивного загрязнения лесов,
угрозы возникновения очагов вредных организмов или пожарной опасности в лесах).

2.2. Фактическая таксационная характеристика лесного насаждения
соответствует (не соответствует) таксационному описанию (нужное подчеркнуть).
Причины несоответствия: давность лесоустройства, 1992г, повреждение насаждения
лесным пожаром текущего года (ЛП №55/18 от 02.04.2025г).

Ведомость насаждений с выявленными несоответствиями таксационным описаниям
приведена в приложении 1 к Акту.

2.3. Состояние насаждений:

с нарушенной устойчивостью (средневзвешенная категория состояния $\geq 1,51 - \leq 4,50$)

☒

с утраченной устойчивостью (средневзвешенная категория состояния $\geq 4,51$)

☐

устойчивое (средневзвешенная категория состояния $< 1,50$)

☐

2.4. Причины ослабления, повреждения, средневзвешенная категория состояния
насаждения: устойчивый низовой пожар текущего года средней интенсивности (872). К
ср.нас.=4,31.

2.4.1. Заселено (отработано) стволовыми вредителями:

Вид вредителя	Порода	Встречаемость заселенных деревьев, % от запаса породы	Встречаемость отработанных деревьев, % от запаса породы	Степень заселения лесного насаждения (слабая, средняя, сильная)
1	2	3	4	5
усач сосновый черный	С	59	-	сильная

2.4.2. Повреждено огнем:

[illegible]

2.4.3. Поражено болезнями:

Болезнь/возбудитель	Порода	Встречаемость, % от запаса насаждения	Степень поражения лесного насаждения (слабая, средняя, сильная)
1	2	3	4
-	-	-	-

2.5. Выборке подлежит 85% деревьев (указывается общий % запаса деревьев, подлежащий рубке, от общего запаса насаждения),

В ТОМ ЧИСЛЕ:

без признаков ослабления ____% (причины назначения _____);

ослабленных _____ % (причины назначения _____);

сильно ослабленных _____% (причины назначения _____);

усыхающих 39 % (причины назначения пункт 42 приказа Министерства природных ресурсов и экологии РФ от 09.11.2020 г. № 912 «Об утверждении Правил осуществления мероприятий по предупреждению распространения вредных организмов; обугленность древесины корневой шейки более $\frac{3}{4}$ окружности ствола);

свежего сухостоя 46 %,

свежего ветровала ____ %;

свежего бурелома ____ %;

старого сухостоя ____ %;

старого ветровала ____ %;

старого бурелома _____ %;

2.6. Полнота лесного насаждения после уборки деревьев, подлежащих рубке, составит 0.

Критическая полнота для данной категории лесных насаждений и преобладающей породы составляет 0,3.

ЗАКЛЮЧЕНИЕ к инструментальному обследованию участка.

С целью предотвращения негативных процессов, снижения ущерба от их воздействия, назначено:

По результатам ЛПО установлено, что фактическая таксационная характеристика не соответствует таксационному описанию. Причина несоответствия: давность лесоустройства, повреждение насаждения пожарами текущего года.

Средневзвешенная категория состояния насаждения – 4,31. Средневзвешенная категория состояния по породам: Сосна – 4,31.

Оценка биологической устойчивости насаждения – с нарушенной устойчивостью.

Остаточная полнота насаждения после рубки снижается ниже минимальных значений, назначаем сплошную санитарную рубку.

Участковое лесничество	Урочище (дача)	Квартал	Выдел	Площадь выдела, га	Лесопатологический выдел	Площадь лесопатологического выдела, га	Вид мероприятия	Площадь мероприятия, га	Породы	Доля выбираемой древесины по запасу, %	Рекомендуемый срок проведения мероприятия
1	2	3	4	5	6	7	8	9	10	11	12
Верхне-Читинское	-	102	39	75	39(1)	18,5	ССР	18,5	С	85	10.09.2027г.

Ведомость временной пробной площади и абрис участка прилагаются (приложение 2 и 3 к Акту).

РЕКОМЕНДАЦИИ по проведению мероприятий, не относящихся к мероприятиям по предупреждению распространения вредных организмов. Меры лесовосстановления.

Дата проведения ЛПО 11.09.2025г.

Дата составления документа 30.09.2025г.

Исполнитель работ по проведению лесопатологического обследования:

Фамилия, имя и отчество (при наличии) Савватеев Сергей Васильевич

Организация: КГСАУ «Забайкаллесхоз»

Должность: Инженер

Подпись _____ Телефон: 8-996-314-3446

Ведомость участков леса с выявленными несоответствиями таксационным описаниям

Субъект Российской Федерации Забайкальский край Лесничество Верхне-Читинское Участковое лесничество Верхне-Читинское Урочище (лесная дача) -

Год проведения лесоустройства	Номер квартала	Номер выдела	Площадь выдела, га	Целевое назначение лесов	Категория защитных лесов	ОЗУ	Источник данных	Номер лесопатологического выдела	Площадь лесопатологического выдела, га	Таксационная характеристика										Заложено пробных площадей										
										состав	порода	возраст, лет	средняя высота, м	средний диаметр, см	тип леса	полнота	бонитет	запас, куб. м/га	количество, шт.	Общая площадь, га										
1	2	3	4	5	6	7	8	9	10	11	12	13	14	15	16	17	18	19	20	21										
1992	102	39	75	Эксплуатационные леса	-	-	ТО	х	х	Лесные культуры 10С	С	20	5	4	ЗЛРТ	1,0	3	60	х	х										
							Ф	39(1)	18,5	Погибшее насаждение 10С	С	55*	14*	16*	-	0*	-	34*	1	1,4										
										Единичные деревья 10С	С	55*	14*	16*				6*												

Условные обозначения:

ТО - таксационные описания, Ф - фактическая характеристика лесного насаждения, *- акт натурного обследования
Исполнитель работ по проведению лесопатологического обследования:

Фамилия, имя и отчество (при наличии) Савватеев Сергей Васильевич Подпись 

Участковое лесничество Верхне-Читинское Урочище (лесная дача)

Номер квартала	Номер выдела	Площадь выдела, га	Эксплуатационные леса										Категория защитных лесов	ОЗУ	Номер лесопатологического	Площадь	Таксационная характеристика лесного насаждения										Число деревьев на временной пробной площади, шт.	Распределение деревьев по категориям состояния, % от запаса										Причина ослабления, повреждения	Подлежит рубке, % от запаса	Назначенные мероприятия	Вид	Площадь, га																																																																																																																																																																																																																																																																																																																																																																																																																																																																																																																																																																																																																																																																																																																																																																										
			Номер квартала	Номер выдела	Площадь выдела, га	Целевое назначение лесов	Площадь	Площадь	Площадь	Площадь	Площадь	Площадь					Площадь	Площадь	Площадь	Площадь	Площадь	Площадь	Площадь	Площадь	Площадь	Площадь		Площадь	Площадь	Площадь	Площадь	Площадь	Площадь	Площадь	Площадь	Площадь	Площадь						Площадь	Площадь	Площадь	Площадь	Площадь	Площадь	Площадь	Площадь	Площадь	Площадь	Площадь	Площадь	Площадь	Площадь	Площадь	Площадь	Площадь	Площадь	Площадь	Площадь	Площадь	Площадь	Площадь	Площадь	Площадь	Площадь	Площадь	Площадь	Площадь	Площадь	Площадь	Площадь	Площадь	Площадь	Площадь	Площадь	Площадь	Площадь	Площадь	Площадь	Площадь	Площадь	Площадь	Площадь	Площадь	Площадь	Площадь	Площадь	Площадь	Площадь	Площадь	Площадь	Площадь	Площадь	Площадь	Площадь	Площадь	Площадь	Площадь	Площадь	Площадь	Площадь	Площадь	Площадь	Площадь	Площадь	Площадь	Площадь	Площадь	Площадь	Площадь	Площадь	Площадь	Площадь	Площадь	Площадь	Площадь	Площадь	Площадь	Площадь	Площадь	Площадь	Площадь	Площадь	Площадь	Площадь	Площадь	Площадь	Площадь	Площадь	Площадь	Площадь	Площадь	Площадь	Площадь	Площадь	Площадь	Площадь	Площадь	Площадь	Площадь	Площадь	Площадь	Площадь	Площадь	Площадь	Площадь	Площадь	Площадь	Площадь	Площадь	Площадь	Площадь	Площадь	Площадь	Площадь	Площадь	Площадь	Площадь	Площадь	Площадь	Площадь	Площадь	Площадь	Площадь	Площадь	Площадь	Площадь	Площадь	Площадь	Площадь	Площадь	Площадь	Площадь	Площадь	Площадь	Площадь	Площадь	Площадь	Площадь	Площадь	Площадь	Площадь	Площадь	Площадь	Площадь	Площадь	Площадь	Площадь	Площадь	Площадь	Площадь	Площадь	Площадь	Площадь	Площадь	Площадь	Площадь	Площадь	Площадь	Площадь	Площадь	Площадь	Площадь	Площадь	Площадь	Площадь	Площадь	Площадь	Площадь	Площадь	Площадь	Площадь	Площадь	Площадь	Площадь	Площадь	Площадь	Площадь	Площадь	Площадь	Площадь	Площадь	Площадь	Площадь	Площадь	Площадь	Площадь	Площадь	Площадь	Площадь	Площадь	Площадь	Площадь	Площадь	Площадь	Площадь	Площадь	Площадь	Площадь	Площадь	Площадь	Площадь	Площадь	Площадь	Площадь	Площадь	Площадь	Площадь	Площадь	Площадь	Площадь	Площадь	Площадь	Площадь	Площадь	Площадь	Площадь	Площадь	Площадь	Площадь	Площадь	Площадь	Площадь	Площадь	Площадь	Площадь	Площадь	Площадь	Площадь	Площадь	Площадь	Площадь	Площадь	Площадь	Площадь	Площадь	Площадь	Площадь	Площадь	Площадь	Площадь	Площадь	Площадь	Площадь	Площадь	Площадь	Площадь	Площадь	Площадь	Площадь	Площадь	Площадь	Площадь	Площадь	Площадь	Площадь	Площадь	Площадь	Площадь	Площадь	Площадь	Площадь	Площадь	Площадь	Площадь	Площадь	Площадь	Площадь	Площадь	Площадь	Площадь	Площадь	Площадь	Площадь	Площадь	Площадь	Площадь	Площадь	Площадь	Площадь	Площадь	Площадь	Площадь	Площадь	Площадь	Площадь	Площадь	Площадь	Площадь	Площадь	Площадь	Площадь	Площадь	Площадь	Площадь	Площадь	Площадь	Площадь	Площадь	Площадь	Площадь	Площадь	Площадь	Площадь	Площадь	Площадь	Площадь	Площадь	Площадь	Площадь	Площадь	Площадь	Площадь	Площадь	Площадь	Площадь	Площадь	Площадь	Площадь	Площадь	Площадь	Площадь	Площадь	Площадь	Площадь	Площадь	Площадь	Площадь	Площадь	Площадь	Площадь	Площадь	Площадь	Площадь	Площадь	Площадь	Площадь	Площадь	Площадь	Площадь	Площадь	Площадь	Площадь	Площадь	Площадь	Площадь	Площадь	Площадь	Площадь	Площадь	Площадь	Площадь	Площадь	Площадь	Площадь	Площадь	Площадь	Площадь	Площадь	Площадь	Площадь	Площадь	Площадь	Площадь	Площадь	Площадь	Площадь	Площадь	Площадь	Площадь	Площадь	Площадь	Площадь	Площадь	Площадь	Площадь	Площадь	Площадь	Площадь	Площадь	Площадь	Площадь	Площадь	Площадь	Площадь	Площадь	Площадь	Площадь	Площадь	Площадь	Площадь	Площадь	Площадь	Площадь	Площадь	Площадь	Площадь	Площадь	Площадь	Площадь	Площадь	Площадь	Площадь	Площадь	Площадь	Площадь	Площадь	Площадь	Площадь	Площадь	Площадь	Площадь	Площадь	Площадь	Площадь	Площадь	Площадь	Площадь	Площадь	Площадь	Площадь	Площадь	Площадь	Площадь	Площадь	Площадь	Площадь	Площадь	Площадь	Площадь	Площадь	Площадь	Площадь	Площадь	Площадь	Площадь	Площадь	Площадь	Площадь	Площадь	Площадь	Площадь	Площадь	Площадь	Площадь	Площадь	Площадь	Площадь	Площадь	Площадь	Площадь	Площадь	Площадь	Площадь	Площадь	Площадь	Площадь	Площадь	Площадь	Площадь	Площадь	Площадь	Площадь	Площадь	Площадь	Площадь	Площадь	Площадь	Площадь	Площадь	Площадь	Площадь	Площадь	Площадь	Площадь	Площадь	Площадь	Площадь	Площадь	Площадь	Площадь	Площадь	Площадь	Площадь	Площадь	Площадь	Площадь	Площадь	Площадь	Площадь	Площадь	Площадь	Площадь	Площадь	Площадь	Площадь	Площадь	Площадь	Площадь	Площадь	Площадь	Площадь	Площадь	Площадь	Площадь	Площадь	Площадь	Площадь	Площадь	Площадь	Площадь	Площадь	Площадь	Площадь	Площадь	Площадь	Площадь	Площадь	Площадь	Площадь	Площадь	Площадь	Площадь	Площадь	Площадь	Площадь	Площадь	Площадь	Площадь	Площадь	Площадь	Площадь	Площадь	Площадь	Площадь	Площадь	Площадь	Площадь	Площадь	Площадь	Площадь	Площадь	Площадь	Площадь	Площадь	Площадь	Площадь	Площадь	Площадь	Площадь	Площадь	Площадь	Площадь	Площадь	Площадь	Площадь	Площадь	Площадь	Площадь	Площадь	Площадь	Площадь	Площадь	Площадь	Площадь	Площадь	Площадь	Площадь	Площадь	Площадь	Площадь	Площадь	Площадь	Площадь	Площадь	Площадь	Площадь	Площадь	Площадь	Площадь	Площадь	Площадь	Площадь	Площадь	Площадь	Площадь	Площадь	Площадь	Площадь	Площадь	Площадь	Площадь	Площадь	Площадь	Площадь	Площадь	Площадь	Площадь	Площадь	Площадь	Площадь	Площадь	Площадь	Площадь	Площадь	Площадь	Площадь	Площадь	Площадь	Площадь	Площадь	Площадь	Площадь	Площадь	Площадь	Площадь	Площадь	Площадь	Площадь	Площадь	Площадь	Площадь	Площадь	Площадь	Площадь	Площадь	Площадь	Площадь	Площадь	Площадь	Площадь	Площадь	Площадь	Площадь	Площадь	Площадь	Площадь	Площадь	Площадь	Площадь	Площадь	Площадь	Площадь	Площадь	Площадь	Площадь	Площадь	Площадь	Площадь	Площадь	Площадь	Площадь	Площадь	Площадь	Площадь	Площадь	Площадь	Площадь	Площадь	Площадь	Площадь	Площадь	Площадь	Площадь	Площадь	Площадь	Площадь	Площадь	Площадь	Площадь	Площадь	Площадь	Площадь	Площадь	Площадь	Площадь	Площадь	Площадь	Площадь	Площадь	Площадь	Площадь	Площадь	Площадь	Площадь	Площадь	Площадь	Площадь	Площадь	Площадь	Площадь	Площадь	Площадь	Площадь	Площадь	Площадь	Площадь	Площадь	Площадь	Площадь	Площадь	Площадь	Площадь	Площадь	Площадь	Площадь	Площадь	Площадь	Площадь	Площадь	Площадь	Площадь	Площадь	Площадь	Площадь	Площадь	Площадь	Площадь	Площадь	Площадь	Площадь	Площадь	Площадь	Площадь	Площадь	Площадь	Площадь	Площадь	Площадь	Площадь	Площадь	Площадь	Площадь	Площадь	Площадь	Площадь	Площадь	Площадь	Площадь	Площадь	Площадь	Площадь	Площадь	Площадь	Площадь

Условные обозначения: Н - деревья не подлежат рубке; Р - деревья подлежат рубке.

872* - устойчивый низовой пожар текущего года средней интенсивности

Исполнитель работ по проведению лесопатологического обследования:

Фамилия, имя и отчество (при наличии) Савватеев Сергей Васильевич Подпись _____

ВРЕМЕННАЯ ПРОБНАЯ ПЛОЩАДЬ N 1

1.1. Субъект Российской Федерации Забайкальский край Лесничество Верхне-Читинское
Участковое лесничество Верхне-Читинское Урочище (дача) _____ - _____
Квартал 102 Выдел 39 Площадь выдела 75 га.
Лесопатологический выдел 39(1) Площадь лесопатологического выдела 18,5 га

1.2. Метод перече́та:

сплошной, ленты пере́чета, круговые площадки постоянного радиуса,
реласкопические площадки (нужное подчеркнуть).

Количество лент/площадок - шт.

Размеры площадок (длина x ширина/радиус) 1400*10м

Размер временной пробной площади: 1,4 га

1.3. Фактическая таксационная характеристика насаждения:

Состав Погибшее насаждение 10С/ единичные деревья 10С*, возраст 55* лет; тип леса -,
полнота 0* Бонитет -, запас на га 34/6*м³, возобновление: отсутствует.

1.4. Номер очага вредных организмов _____

Тип очага вредных организмов: эпизодический, хронический (нужное подчеркнуть).

Фаза развития очага вредных организмов: начальная, нарастания численности, собственно
вспышка, кризис (нужное подчеркнуть).

1.5. Причина ослабления, повреждения насаждения и время: устойчивый низовой пожар текущего года средней интенсивности (872).

Состояние насаждения: насаждение с нарушенной устойчивостью.

Воздействие огня ослабило защитные функции корки дерева, что является хорошей предпосылкой
для интенсивного заселения вредителями.

Установлено поражение луба у корневой шейки различной степени. Поэтому у части деревьев в
течение следующего года возможно отмирание корней и гибели дерева.

Средневзвешенная категория состояния насаждения: Кср.нас.=4,31 (усыхающее лесное
насаждение).

1.6. Назначенные мероприятия: сплошная санитарная рубка с оставлением жизнеспособных деревьев.

Примечание: деревья 4 категории состояния с наличием обугленности древесины корневой шейки не
менее $\frac{3}{4}$ окружности ствола, назначены в рубку, на основании пункта 42 приказа Министерства
природных ресурсов и экологии РФ от 09.11.2020 г. № 912, в насаждении заложена пробная площадь
с раскопкой корневой шейки у 105 деревьев породы сосна.

Исполнитель работ по проведению лесопатологического обследования:

Фамилия, имя и отчество (при наличии) Савватеев Сергей Васильевич

Подпись _____

Дата составления документа 30.09.2025 г.

ВЕДОМОСТЬ ПЕРЕЧЕТА ДЕРЕВЬЕВ

(для сплошного, ленточного и перечета на круговых площадках постоянного радиуса)

Порода: Сосна средневзвешенная категория состояния 4,31

Степени толщины, см	Количество деревьев по категориям состояния, шт.																Всего	
	1		2		3		4		5		5 (а, б, в)			5 (г, д, е)				
	Н	З	Н	З	Н	З	Н	З	Н	З	Н	З	О	Н	З	О	шт./м³	в том числе подлежит рубке, %
1	2	3	4	5	6	7	8	9	10	11	12	13	14	15	16	17	18	19
8					5			31			30	5					71/1,85	93
12					4		2	29			21	20					76/5,62	95
16					7		5	14			14	16					56/8,51	88
20					11		1	27			17	11					67/17,49	84
24					9			22			9	11					51/20,50	82
28					1						2	1					4/2,28	75
32																		
36																		
40																		
Итого, шт.					37		8	123			93	64					325	
Итого, м³					8,54 9		1,16 9	20,9 7			13,657	11,9 1					56,25	
Итого, % от запаса по породе					15		2	37			24	22						85

Причины назначения в рубку деревьев категорий состояния:

1 _____

2 _____

3 _____

4 пункт 42 приказа Министерства природных ресурсов и экологии РФ от 09.11.2020 г. № 912 «Об утверждении Правил осуществления мероприятий по предупреждению распространения вредных организмов».

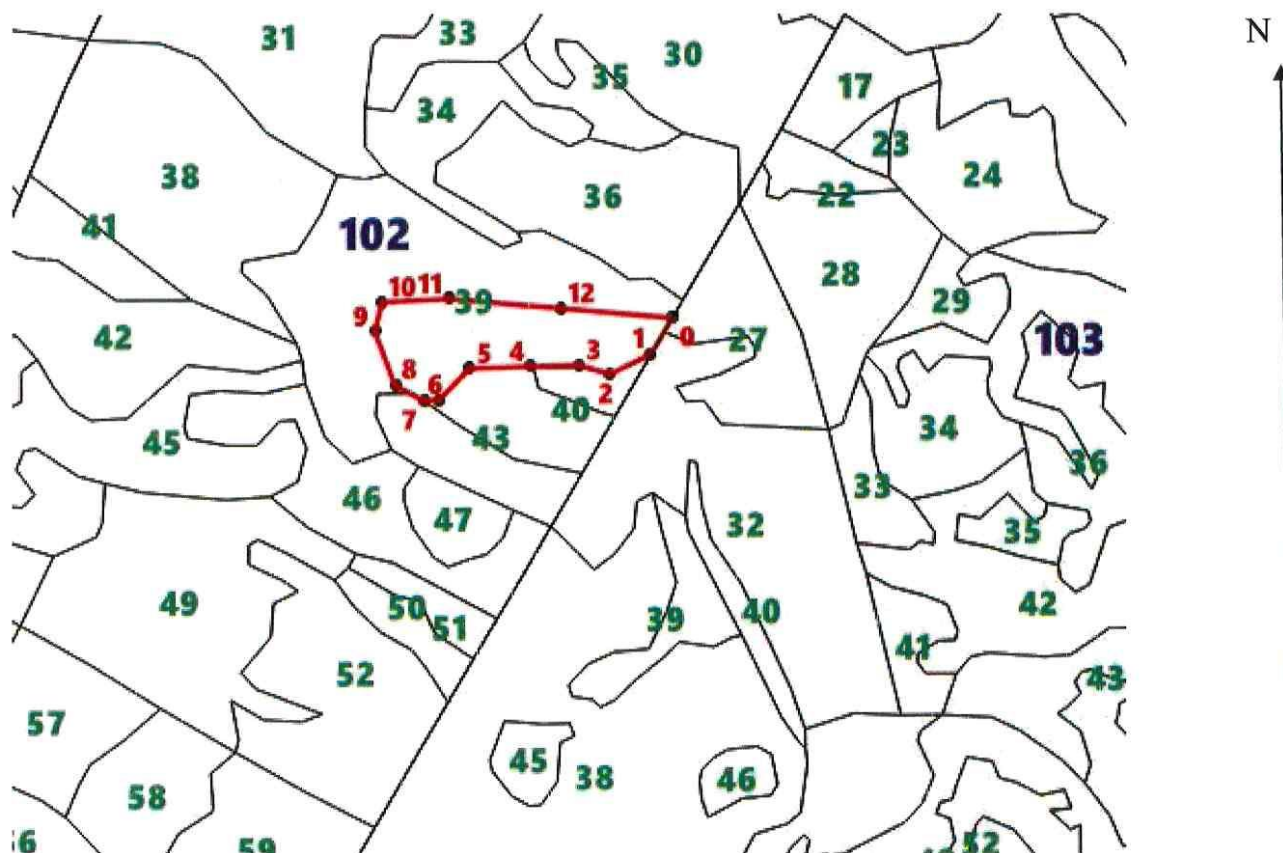
По насаждению: 10С средневзвешенная категория состояния 4,31

Ступен и толщин ы, см	Количество деревьев по категориям состояния, шт.																Всего	
	1		2		3		4		5		5 (а, б, в)			5 (г, д, е)				
	Н	З	Н	З	Н	З	Н	З	Н	З	Н	З	О	Н	З	О	шт./м³	в том числе подлежи т рубке, %
1	2	3	4	5	6	7	8	9	10	11	12	13	14	15	16	17	18	19
8					5			31			30	5					71/1,85	93
12					4		2	29			21	20					76/5,62	95
16					7		5	14			14	16					56/8,51	88
20					11		1	27			17	11					67/17,49	84
24					9			22			9	11					51/20,50	82
28					1						2	1					4/2,28	75
32																		
36																		
40																		
Итого, шт.					37		8	123			93	64					325	
Итого, м³					8,54 9		1,16 9	20, 97			13,65 7	11, 91					56,25	
Итого, % от запаса по породе					15		2	37			24	22						85

Условные обозначения:
Н - не заселено (не поражено, не повреждено),
З -заселено стволовыми вредителями (поражено болезнями, повреждено огнем),
О -отработано вредителями.

Абрис участка

Масштаб 1: 25000



Условные обозначения: ----- лента перечета, лесопатологический выдел

N квартала	N выдела	N лесопатологического выдела	Размеры ленты (круговой площадки) перечета					Координаты начала, конца и поворотных точек лент перечета/центров круговых площадок перечета	
			N ленты (площадки)	длина, м	ширина, м	радиус, м	площадь, га		
102	39	39(1)	-	1400	10		1,4	52.193083	113.626097
								52.193025	113.623657
								52.193382	113.619249
								52.192489	113.617105
								52.194427	113.616087
								52.194325	113.621197
								52.193868	113.626021

Пространственное размещение лесопатологических выделов

(включается в Акт при выделении лесопатологических выделов, для указания пространственного расположения поврежденных и погибших насаждений)

Номера точек	Координаты		Длина, м
1-2	52.193069	113.627446	145
2-3	52.192581	113.62548 2	106
3-4	52.192860	113.623998	155
4-5	52.192871	113.621733	201
5-6	52.192886	113.618801	136
6-7	52.192067	113.617319	51
7-8	52.192061	113.616567	103
8-9	52.192506	113.615244	176
9-10	52.193994	113.614380	92
10-11	52.194788	113.614757	215
11-12	52.194800	113.617899	370
12-13	52.194422	113.623270	363
13-1	52.194040	113.628539	131

Исполнитель работ по проведению лесопатологического обследования:

Фамилия, имя и отчество (при наличии) Савватеев Сергей Васильевич

Подпись _____

Дата составления документа 30.09.2025 г.

Фототаблица № 1

Дата: 11.09.2025г.

Время: 10:11

Широта: 52.193083 **Долгота:** 113.626097

Место проведения: Верхне-Читинское лесничество Верхне-Читинское участковое лесничество квартал 102 выдел 39 Площадь 75 га Лесопатологический выдел 1 площадь 18,5 га

Исполнитель: Савватеев С.В. **Подпись:**  **Телефон:** 8-996-314-3446



11 сент. 2025 г. 10:11:34

52.193083 113.626097

Забайкальский край

город Чита

Верхне-Читинское лесничество

Верхне-Читинское участковое

лесничество

Квартал 102 выдел 39

Фототаблица № 2

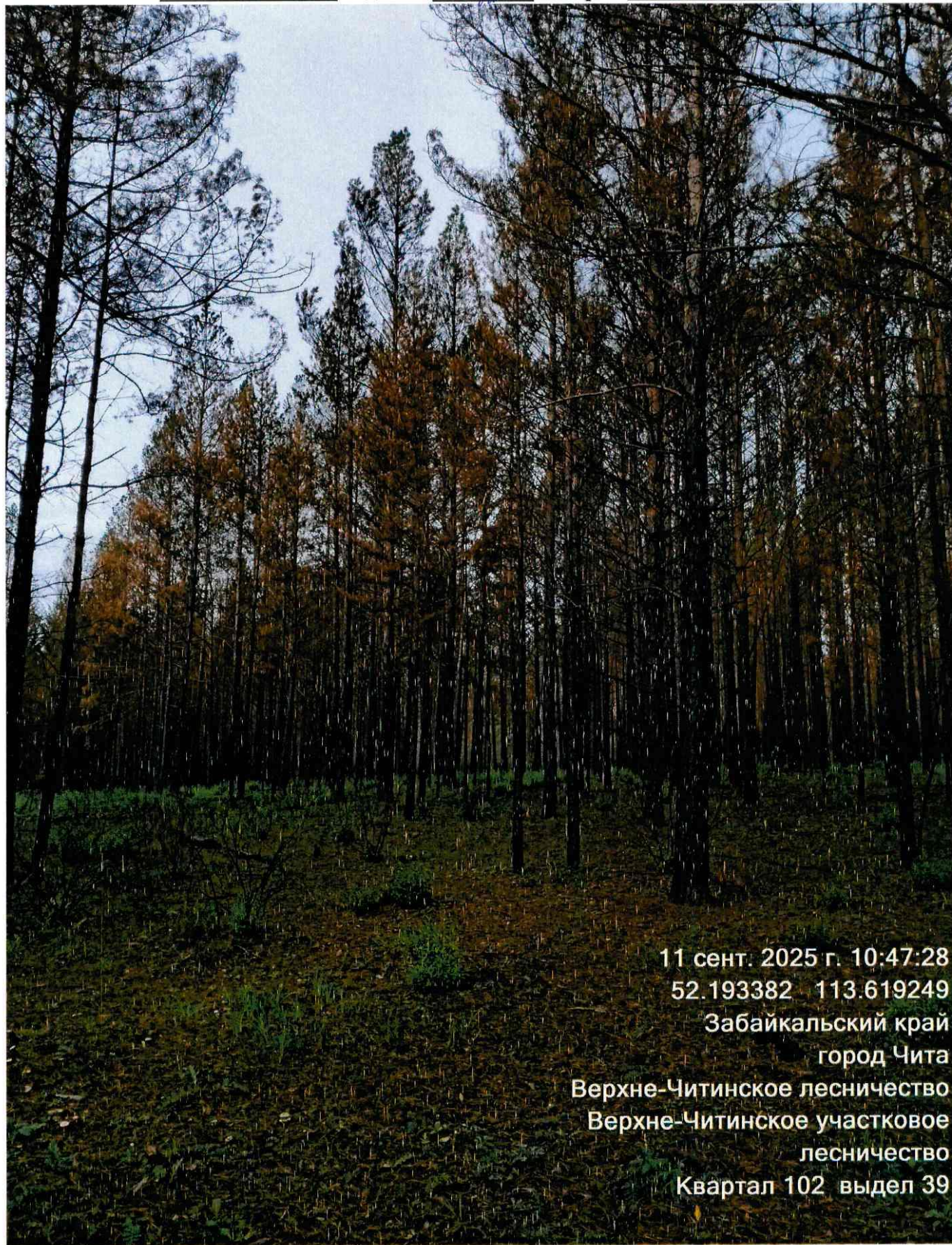
Дата: 11.09.2025г.

Время: 10:47

Широта: 52.193382 Долгота: 113.619249

Место проведения: Верхне-Читинское лесничество Верхне-Читинское участковое лесничество
квартал 102 выдел 39 Площадь 75 га Лесопатологический выдел 1 площадь 18,5 га

Исполнитель: Савватеев С.В. Подпись:  Телефон: 8-996-314-3446



11 сент. 2025 г. 10:47:28

52.193382 113.619249

Забайкальский край

город Чита

Верхне-Читинское лесничество

Верхне-Читинское участковое

лесничество

Квартал 102 выдел 39

Фототаблица № 3

Дата: 11.09.2025г.

Время: 11:10

Широта: 52.192489 **Долгота:** 113.617105

Место проведения: Верхне-Читинское лесничество Верхне-Читинское участковое лесничество квартал 102 выдел 39 Площадь 75 га Лесопатологический выдел 1 площадь 18,5 га

Исполнитель: Савватеев С.В. **Подпись:**  **Телефон:** 8-996-314-3446



11 сент. 2025 г. 11:10:37

52.192489 113.617105

Забайкальский край

город Чита

Верхне-Читинское лесничество

Верхне-Читинское участковое

лесничество

Квартал 102 выдел 39

Фототаблица № 4

Дата: 11.09.2025г.

Время: 12:10

Широта: 52.193868 **Долгота:** 113.626021

Место проведения: Верхне-Читинское лесничество Верхне-Читинское участковое лесничество
квартал 102 выдел 39 Площадь 75 га Лесопатологический выдел 1 площадь 18,5 га

Исполнитель: Савватеев С.В. **Подпись:**  **Телефон:** 8-996-314-3446



11 сент. 2025 г. 12:10:12

52.193868 113.626021

Забайкальский край

город Чита

Верхне-Читинское лесничество

Верхне-Читинское участковое

лесничество

Квартал 102 выдел 39

Акт натурного обследования

11.09.2025г.

Комиссия в составе:

Инженер КГСАУ «Забайкаллесхоз» Савватеев Сергей Васильевич

Участковый лесничий Верхне-Читинского участкового лесничества

Смолянский Виталий Иванович

провела обследование участка, расположенного в

Субъект РФ: Забайкальский край, лесничество: Верхне-Читинское

Уч.лес-во: Верхне-Читинское Квартал: 102 Выдел: 39 Площадь выдела 75 га

Согласно материалам лесоустройства 1992 года

участок имеет следующие таксационные характеристики:

целевое назначение лесов: эксплуатационные леса

Состав: Лесные культуры 10С, Возраст: 20 лет, Высота: 5 м, Ср. диаметр: 4 см Тип леса:

ЗЛРТ Полнота: 1,0 Бонитет: 3 Запас: 60 куб/га.

При проведении обследования выявлено, что

характеристика не соответствует таксационному описанию.

Выявлены текущие показатели:

Состав: погибшее насаждение 10С/единичные деревья 10С Возраст: 55 лет; Ср. Высота: 14

м диаметр: 16 см; Тип леса: -, бонитет - Полнота: 0,4 остаточная полнота 0 Запас: 34/6 куб/га.

Возобновление: отсутствует

Члены комиссии:

Инженер КГСАУ «Забайкаллесхоз»

Савватеев С.В.

Участковый лесничий Верхне-Читинского
участкового лесничества

Смолянский В.И.

Т а к с а ц и о н н о е о б ъ е с н а ж е н и е

Всего: Численное лесничество 02		Квартал: 102									
Категория заготовки: эксплуатационные леса											
№ п/п	Наименование	Вид	Возраст	Высота	Диаметр	Плотность	Средняя	Средняя	Средняя	Средняя	Средняя
36	32,0 10С	1,0С	90	19	22	5	3	3	3	3	3
подросст: 10С (10) 1,5 м, 1,0 тыс. шт./га											
подлесок: РДЦ Рельеф											
склон 0 - 5											
селекционная оценка: нормальная											
38	46,0 лесные культуры	1,0С	20	5	4	1	1	3	3	3	3
подросст: 10С (10) 1,5 м, 1,0 тыс. шт./га											
подлесок: РДЦ Рельеф											
склон 0 - 5											
селекционная оценка: нормальная											
39	75,0 лесные культуры	1,0С	20	5	4	1	1	3	3	3	3
подросст: 10С (10) 1,5 м, 1,0 тыс. шт./га											
подлесок: РДЦ Рельеф											
склон 0 - 5											
селекционная оценка: нормальная											
40	6,0 10С	1,0С	75	18	24	4	2	3	3	3	3
подросст: 10С (15) 3,0 м, 5,0 тыс. шт./га											
подлесок: РДЦ Рельеф											
склон 0 - 10											
41	10,0 9С10С	1,0С	45	13	14	3	2	3	3	3	3
подросст: 10С (15) 3,0 м, 5,0 тыс. шт./га											
подлесок: РДЦ Рельеф											
склон 0 - 10											
селекционная оценка: нормальная											
42	28,0 10С	1,0С	75	18	20	4	2	3	3	3	3
подросст: 10С (20) 2,5 м, 7,0 тыс. шт./га											
подлесок: РДЦ Рельеф											
склон 0 - 10											
селекционная оценка: нормальная											
43	13,0 10С	1,0С	70	16	16	4	2	3	3	3	3
подросст: 10С (10) 1,0 м, 1,0 тыс. шт./га											
подлесок: РДЦ Рельеф											
склон 0 - 10											
селекционная оценка: нормальная											